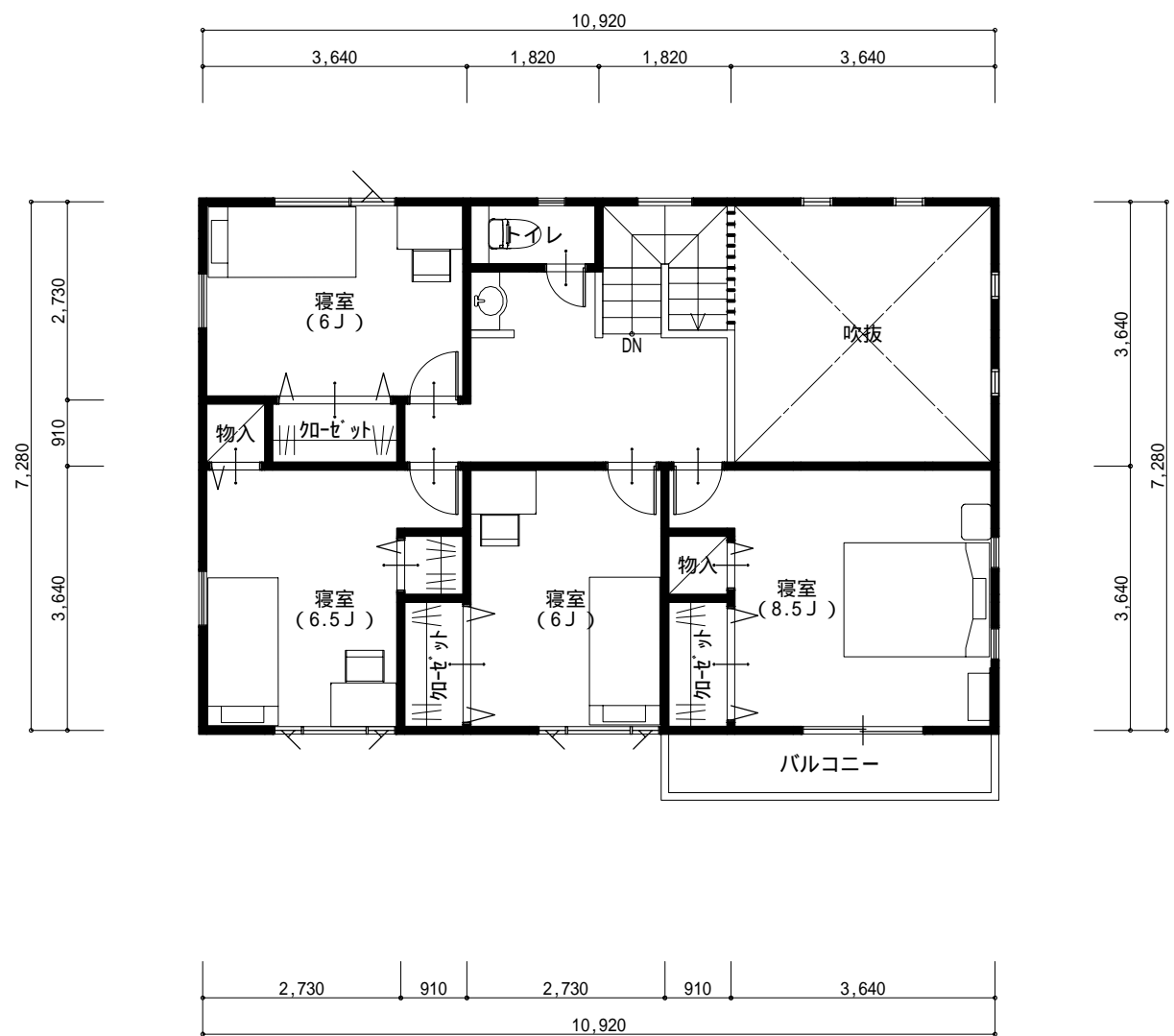


1階 平面図 S:1/100



2階 平面図 S:1/100

1階床面積	77.84 m <sup>2</sup>	(23.54 坪)
2階床面積	66.25 m <sup>2</sup>	(20.04 坪)
延床面積	144.09 m <sup>2</sup>	(43.58 坪)

建設地域、工法等により、下がり壁の発生やプラン変更となる場合があります。

家具及び外構はイメージです。