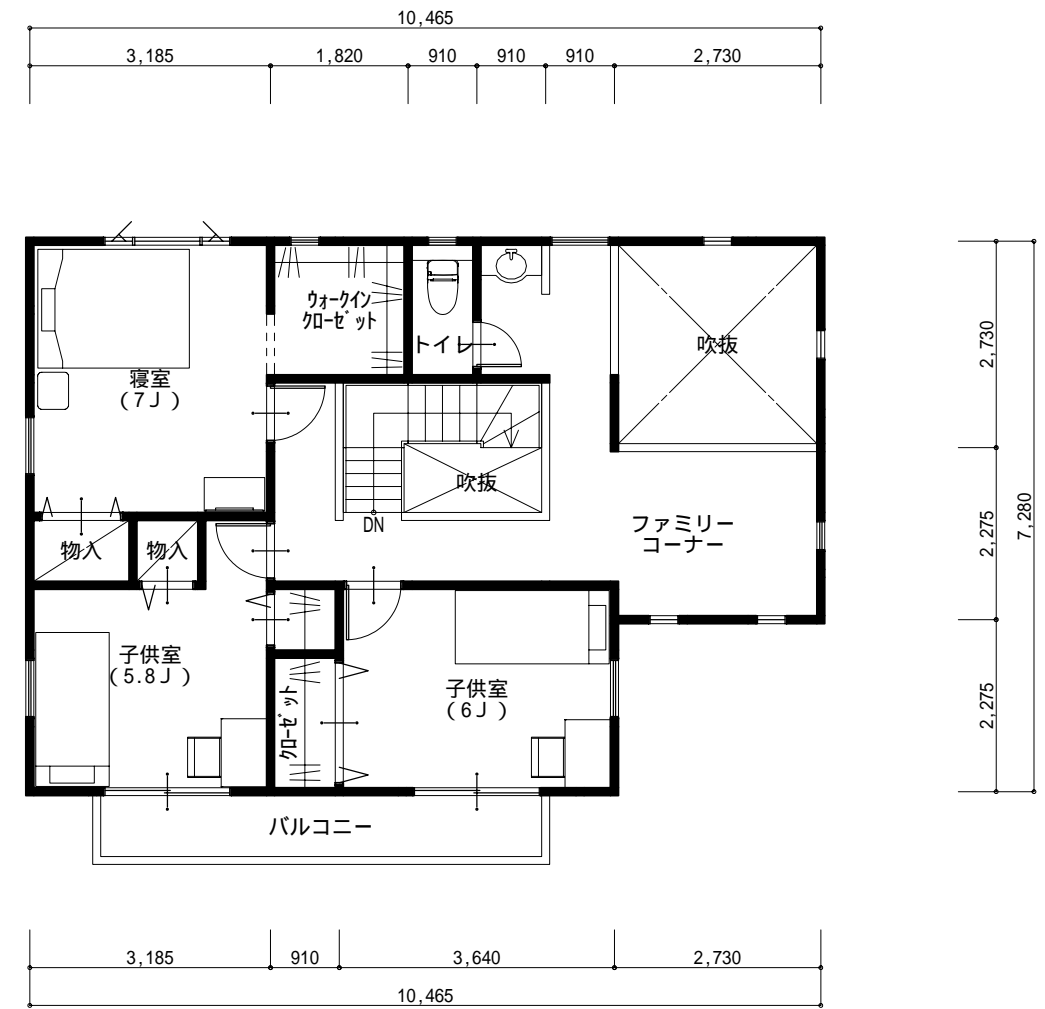


1階 平面図 S:1/100



2階 平面図 S:1/100

1階床面積	69.97 m ²	(21.16 坪)
2階床面積	60.86 m ²	(18.41 坪)
延床面積	130.83 m ²	(39.57 坪)

建設地域、工法等により、下がり壁の発生やプラン変更となる場合があります。

家具及び外構はイメージです。