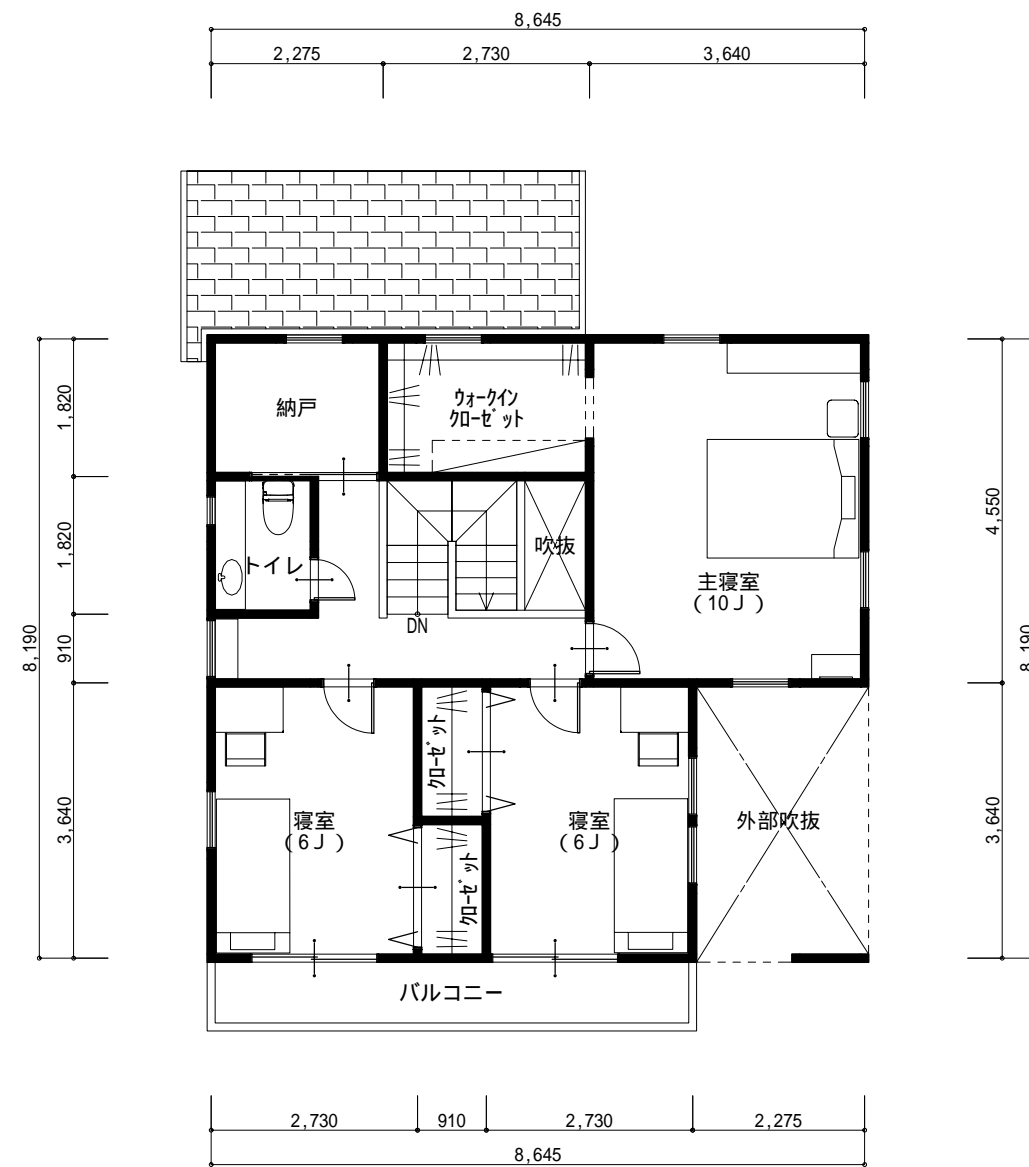


1階 平面図 S:1/100



2階 平面図 S:1/100

1階床面積	67.49 m ²	(20.41 坪)
2階床面積	60.86 m ²	(18.41 坪)
延床面積	128.35 m ²	(38.82 坪)

建設地域、工法等により、下がり壁の発生やプラン変更となる場合があります。

家具及び外構はイメージです。