

la Provence Style.

～手作り感が満載の田舎風なたたずまい
やさしさと動きのある今風Style。～



「経年美」という風合をつくるための家。永く住み古くなったことに喜びを感じ、古いものを活かしつつ、少しずつ自分達の色味に染め上げる。そして、このことが住宅への愛着へつながっていく。…そんなスタイルを好まれる方へおくる住まいです。



豪華に仕上げる住宅のアクセントとして、存在感のある高級出隅。



スリムストーン調化粧出隅/SSホワイト

粘土の持つ自然な色合を表現するローマンシリーズ銀いぶしは現代的な建築に新たな表現の可能性を、窯変・緑青は焼成炎での自然な色のバリエーションを一枚の瓦の中に呈出し、屋根にボリューム感のある温かみを表現します。また、ブラウンは粘土の練りこみ技術により、質感の高い粘土の味わいを表現します。



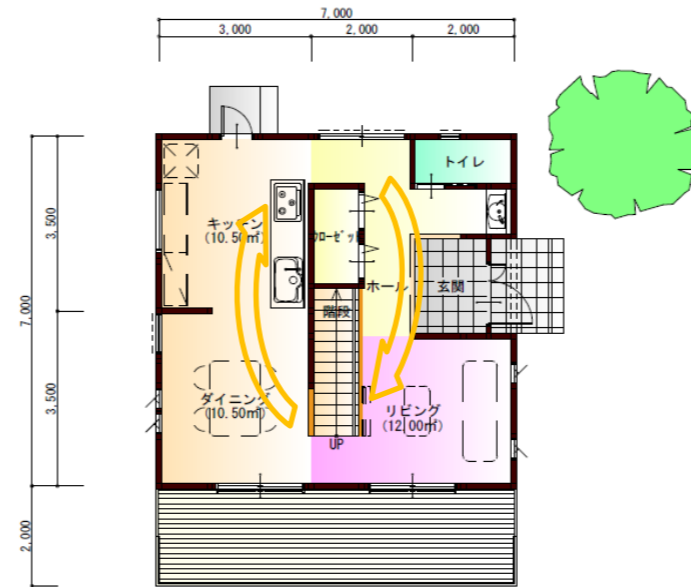
EISHIRO ローマンSS50

艶を抑えた美しい細石積みのテクスチャーが魅力です。豊富なカラーバリエーションで個性を表現できます。



ワイド・イルマーレ14NC/クリーミーレモン□

1FLOOR



玄関脇で
帰宅後すぐに
使える位置で
且トイレの隣に
位置するので
動線がとても
シンプルに



大きなワンルームのLDK

家のまん中の階段でゆるやかに仕切られた大きなLDKは一階床面積の約65%を占める。コンパクトでLow-Priceな住宅をトコトン追いかけるといくと機能的になる。そんなConceptを持った間取りです。



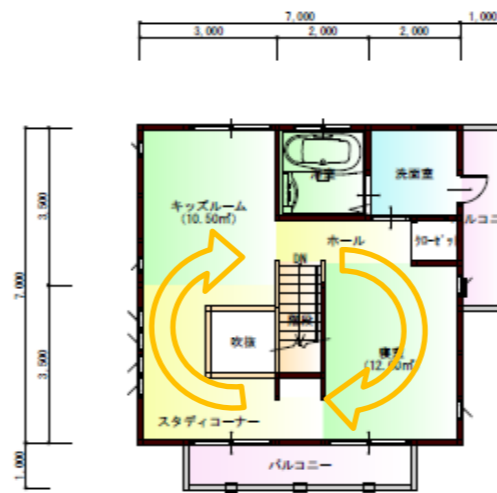
ウッドデッキ

リビング～ダイニングと隣り合うデッキでは日常の物干し場用途から週末のリラックススペースまで使える。第二のリビングとして住まいに潤いを与えます。

シンプルに丁寧に暮らす

大きな家や多くのモノがある暮らしは本当の豊かさでしょうか？内日の生活を丁寧に過ごしていると家族の暮らしに本当に必要なものが分かってくる。家族がそれぞれのことをしていても気配を感じられるゆるやかに仕切られたワンルーム。コンパクトな家からできる心が豊かになる暮らし、はじめてみませんか

2FLOOR



主寝室

寝室は真仕切することも可能。ただしコストカットや、空調設備次第で建具を使わない仕切りされた空間として利用することもできます

全体として…

トイレ、浴室、洗面所を除いては、極力、間仕切り壁を少なくすることがポイントです。たとえば、玄関を入って、玄関土間を上がったらリビングと言うふうに。キッチンもリビング空間と同じに考え、魅せる空間に。長く住む家は将来的な可変性も考慮します。



みんなのスタディコーナー

吹抜けを囲うデスクカウンタースペースでは子供の宿題や読書、それぞれの時間を個室ではなく共有されたスペースで過ごすフレキシブルなコーナー

キッズルームは着替えと寝室スペースのみで構成します。

株式会社グリーンエノキのきは
地球温暖化防止を推進します

チャレンジ
25
ハロー! 環境技術