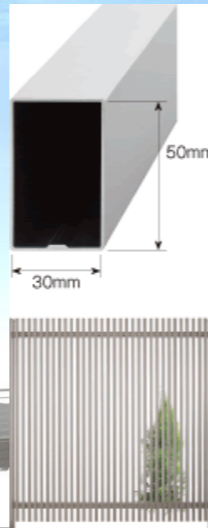


“和” Smart Style.

～見た目は純和風。風情あるたたずまいに
使いやすさとスマートさを備えたStyle.～



伝統的な『蔵造り』をベースとしたフォルムに近代的なアルミコートラインを組み込んだデザイン。小さな開口部で快適な住環境と使いやすさを優先した住まい。



大壁の縞引調デザイン。明るく軽快なイメージのナチュラルホワイトFは張り分けにも最適です。セルフ素コートで美しさ長持ち。

繊細な柱目の木目柄。豊富なカラーで表情豊かに住宅を彩ります。汚れもつきにくいおすすめ商品です。ペールブラックは個性的で濃色グレーでナチュラルテイストからシンプルモダンまで他と違う外観を演出します。

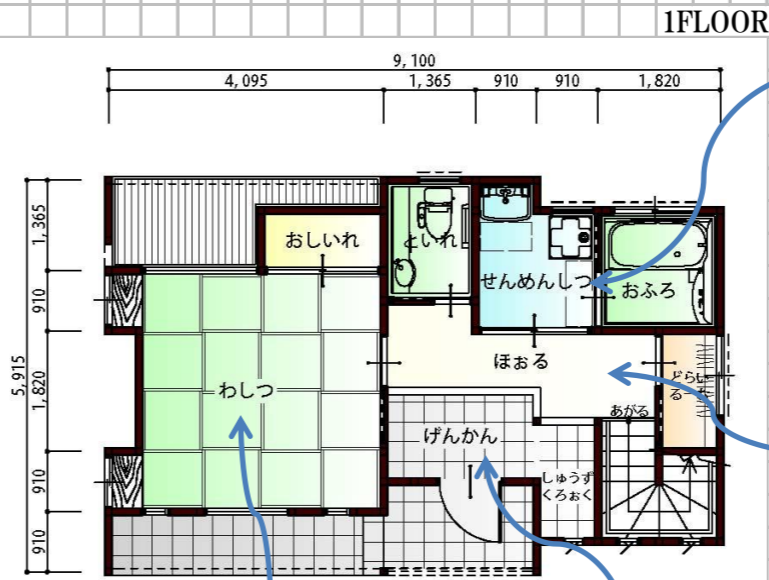
御影石を細長いスリットにした、モダン住宅に最適なデザイン。個性的なその意匠は集合住宅や店舗の外壁にもおすすめです。グラバーナホワイトAは風格ある白御影の表情。贅沢な端正さを表現します。



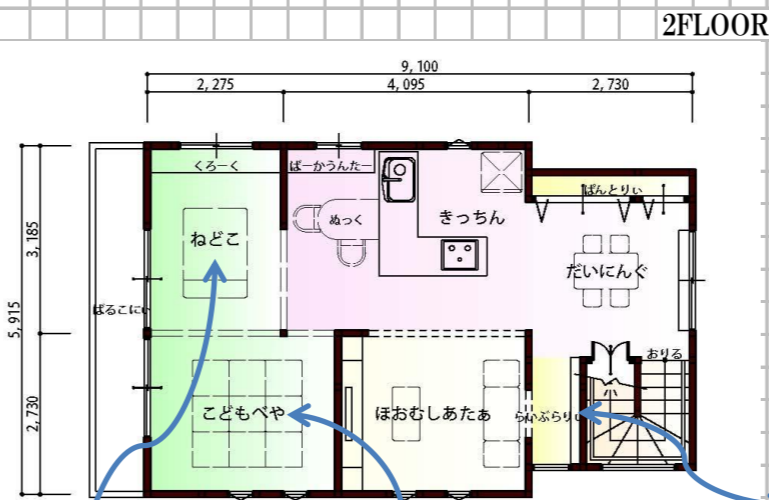
ラフィッシュSF/ナチュラルホワイト

ウッドボーダー4HX/ペールブラック

グラバーナ スリット/グラバーナホワイトA



1階はシンプルな水廻りが北面に集約され、8畳の和室が応接間として『離れ』のような高級感を持つ。その先の濡れ縁はインナーテラスとしての機能しプライベートな中庭をつくる。ドライルームを階段下に有し、2方向から出入りできるシューズクロークがホールを介しての動線をスムーズにする。



ダイニング→パントリー→キッチンとシンプルな動線で結ばれ、かつライブラリー付きホームシアタールームと半連結した広がりある空間で、キッチンの対面にはプライベートなヌックを擁する。主寝室と子ども部屋も繋げて使うことができ、将来的に間仕切することも可能。



各居室がそれぞれ開放的で繋がりがあがる室同士がシーンを共有することができるように建具や間仕切りを排除した。高気密住宅なればこそその連動性の高い間取りを『和テイスト』をベースに現代的な『スマートさ』を取り入れたライフスタイルを提案する

株式会社グリーンエノキのきは
地球温暖化防止を推進します

チャレンジ
25
ハロー! 環境技術